

Le baccalauréat français international (BFI) est un diplôme du système éducatif français qui remplace l'option internationale du bac général. Il se prépare en 2 ans après la classe de 2nde section internationale mais les élèves non issus de ces sections peuvent également y postuler. Le BFI constitue un parcours d'excellence linguistique et d'ouverture culturelle. Les élèves suivent les enseignements du baccalauréat général ainsi que des enseignements complémentaires spécifiques en langues et cultures étrangères.

Le BFI propose 14 langues différentes : allemand, anglais (américain, australien, britannique), arabe, chinois, danois, espagnol, italien, japonais, néerlandais, norvégien, polonais, portugais & portugais brésilien, russe, suédois.

Le ou la titulaire du BFI dispose d'un diplôme reconnu par les universités en France et à l'étranger qui permet d'accéder à l'enseignement supérieur via Parcoursup, les APs du collégial board ou d'autres procédures.

J'obtiens un double diplôme (BFI bilingues allemand, espagnol, italien) et une attestation de niveau de langue CECRL (jusqu'au niveau C1/C2).

3 parcours possibles

HISTOIRE-GÉOGRAPHIE
(toutes sections sauf chinoises) ou
ENSEIGNEMENT SCIENTIFIQUE
(sections chinoises-mathématiques)

CONNAISSANCE DU MONDE

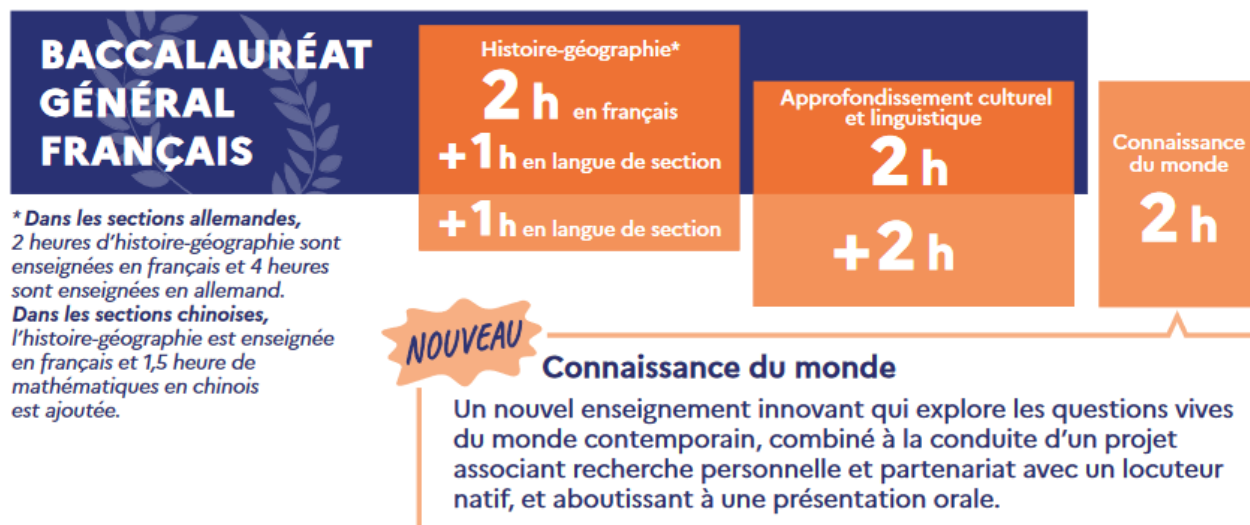
APPROFONDISSEMENT CULTUREL ET LINGUISTIQUE
(langue, littérature et culture)

ENSEIGNEMENT DE SPÉCIALITÉ (SAUF LLCER)
2 heures en langue étrangère

Bilingue Français + LVA	LVA Langue de section	+	LVA Langue de section	+	LVA Langue de section	OPTIONNEL	LVA Langue de section
Trilingue Français + LVA + LVB	LVA Langue de section	+	LVA Langue de section	+	LVB Langue vivante B	OPTIONNEL	LVB Langue vivante B
Quadrilingue Français + LVA + LVB + LVC	LVA Langue de section	+	LVA Langue de section	+	LVB Langue vivante B	+	LVC Langue vivante C

Les cours et horaires spécifiques du BFI

5 heures supplémentaires pour un minimum de 8 heures en langue étrangère



* Dans les sections allemandes, 2 heures d'histoire-géographie sont enseignées en français et 4 heures sont enseignées en allemand. Dans les sections chinoises, l'histoire-géographie est enseignée en français et 1,5 heure de mathématiques en chinois est ajoutée.



Ou se former en Occitanie

Haute-Garonne (31)

Colomiers - Lycée général et technologique international Victor Hugo (Public) - Section anglais britannique
Toulouse - Lycée général Saint-Sernin (Public) - Section espagnol

Hérault (34)

Montpellier - Lycée Joffre (Public) - Section espagnol
Montpellier - Lycée polyvalent Jules Guesde (Public) - Section anglais américain, arabe, chinois

Lozère (48)

Saint-Chély-D'apcher - Lycée Polyvalent Théophile Roussel (Public) - Section espagnol

Hautes-Pyrénées (65)

Tarbes - Lycée général Théophile Gautier (Public) - Section anglais britannique

Pyrénées-Orientales (66)

Prades - Lycée polyvalent Charles Renouvier (Public) - Section anglais américain

En savoir plus

Retrouvez sur <https://documentation.onisep.fr/>

les publications disponibles (collections Diplômes, Dossiers, Parcours, Zoom sur les métiers, Pourquoi pas moi ?, Handi +)

Vous les trouverez au CDI de votre établissement ou au centre d'information et d'orientation (CIO).

N'hésitez pas à rencontrer un psychologue de l'Education Nationale (PSY-EN) dans votre CIO.



Les CIO de l'Académie
de Montpellier



Les CIO de l'Académie
de Toulouse

