



Le projet

TED-i permet à chaque enfant hospitalisé ou soigné à domicile de disposer d'un robot de téléprésence.

Cela permet à l'élève de participer à des temps de classe en direct et de garder le lien social avec ses camarades.

Bénéficiaire d'un robot



Prendre contact avec l'APADHE pour demander la mise à disposition d'un robot de téléprésence.



La demande est étudiée par le coordonnateur APADHE et le médecin scolaire qui se prononce sur la mise en place d'un robot de téléprésence.

Contacts



**Coordonnateur APADHE
départemental (GARD) :**

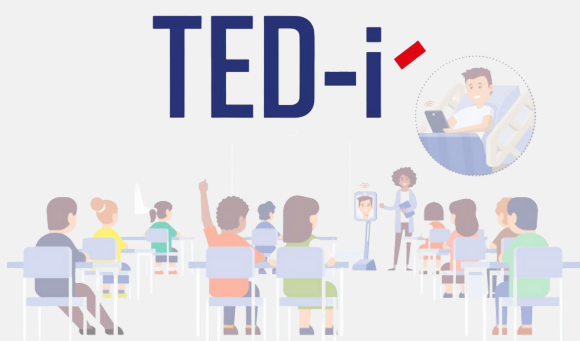
.....

Florence MERARD et
Aurélien LAUGIER
sapadhe@adpep30.org

Référents TED-i départementaux :

.....

Raphaël Garnier (1D)
Raphael.Garnier@ac-montpellier.fr
Aurélien Laugier (2D)
aurelien.laugier@ac-montpellier.fr



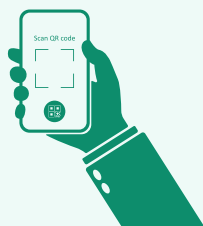


Comment ça marche ?

Le robot de téléprésence est déployé dans l'établissement scolaire de l'élève. Depuis son lieu de soin ou de convalescence, l'élève peut ainsi interagir à distance avec ses camarades.



Découvrir le dispositif en vidéo



Visionnez la vidéo de
présentation du projet en
scannant le QR-code ci-contre

