

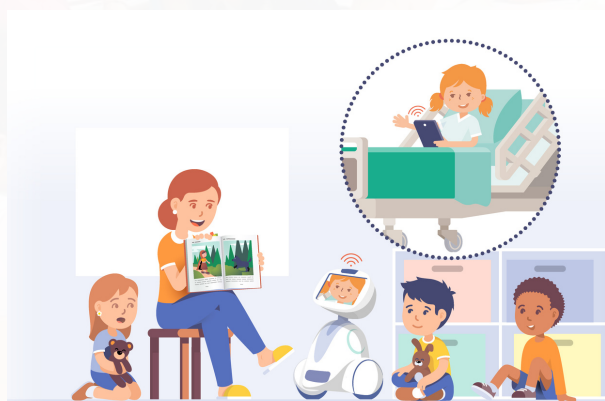


Découvrez le programme TED-i en Occitanie

Le projet

TED-i permet à votre enfant hospitalisé ou soigné à domicile de disposer d'un robot de téléprésence.

Si les conditions sont réunies, il pourra ainsi participer aux cours avec ses camarades.



Vidéo
de présentation



Comment bénéficier d'un robot de téléprésence ?



?

Prenez contact avec le coordonnateur APADHE
de la Lozère :

Sylvie CHABBAL

04 30 43 51 75

sylvie.chabbal@ac-montpellier.fr