

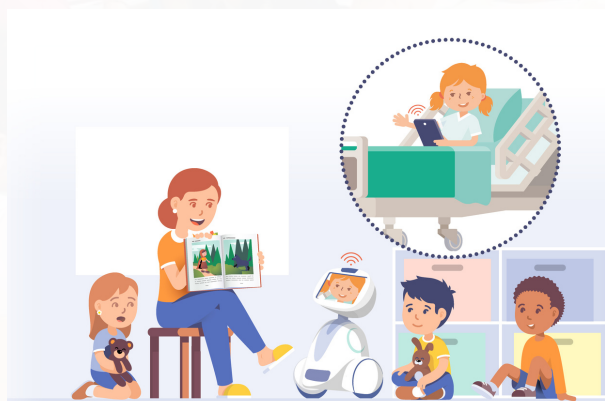


Découvrez le programme TED-i en Occitanie

Le projet

TED-i permet à votre enfant hospitalisé ou soigné à domicile de disposer d'un robot de téléprésence.

Si les conditions sont réunies, il pourra ainsi participer aux cours avec ses camarades.



Vidéo
de présentation



Comment bénéficier d'un robot de téléprésence ?



?

Prenez contact avec le coordonnateur APADHE
du GARD :

Florence MERARD et Aurélien LAUGIER

04 66 36 31 63

sapadhe@adpep30.org