

Pour aider les enfants malades,
ON SE DÉPENSE SANS COMPTER.



Association agréée par


**MINISTÈRE
DE L'ÉDUCATION
NATIONALE,
DE LA JEUNESSE**

*Liberté
Égalité
Fraternité*

Association
Reconnue
d'Utilité
Publique


Liberté • Égalité • Fraternité
REPUBLIQUE FRANÇAISE

Mets tes
baskets!
29^e édition
et bats la maladie


ELA
1992.2022

Qui est ELA ?

Association Européenne contre les Leucodystrophies

Fondée en 1992 par Guy Alba, ELA regroupe des familles qui se mobilisent pour vaincre ces maladies génétiques.

Les leucodystrophies

Ce sont des maladies rares, neurodégénératives, qui affectent la myéline (la gaine des nerfs) du système nerveux et qui engendrent des situations de handicap très lourd. Chaque semaine en France, 3 à 6 enfants naissent atteints de ces terribles maladies qui entraînent progressivement la perte des fonctions vitales.

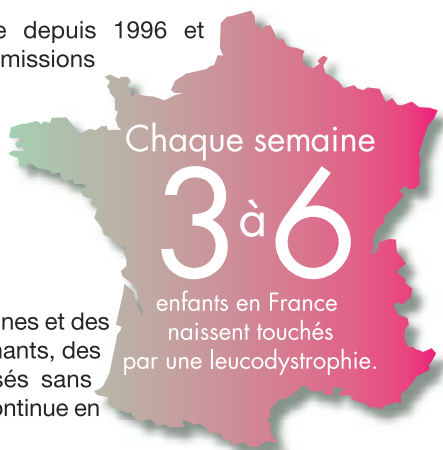
Les missions d'ELA

L'association ELA, reconnue d'utilité publique depuis 1996 et parrainée par Zinédine Zidane depuis 2000, a 4 missions principales :

- informer et accompagner les familles concernées par la maladie,
- financer la recherche médicale,
- sensibiliser l'opinion publique,
- développer son action au niveau international.

Les 30 ans d'ELA

Durant toutes ces années, des familles, des marraines et des parrains, des partenaires, des élèves, des enseignants, des entreprises et des amis d'ELA se sont mobilisés sans relâche contre les leucodystrophies. Ce combat continue en 2022 avec une détermination à toute épreuve !



"Dans cette épreuve, il faut savoir développer des trésors d'adaptation et se simplifier la vie, ELA nous aide en cela", nous confie Florence, jeune maman, lucide et déterminée.

Alice et Coline, atteintes de leucodystrophie avec leurs parents.



“Mets tes baskets et bats la maladie” c’est quoi ?

Ce sont trois temps forts organisés sur l’année scolaire pour sensibiliser les élèves à une cause solidaire et collecter des dons.



Le temps de la réflexion

**La Dictée d’ELA, le 17 octobre 2022
ou à la date de votre choix**

À chaque édition, un auteur de renom rédige un texte inédit dédié au combat contre la maladie. Ce texte fait ensuite l’objet d’une dictée qui marque le lancement de la semaine ELA. Lue par un enseignant, ou par une personnalité, cette dictée est un support d’échanges sur la solidarité, le respect, le handicap. Pour cette édition, **Mohamed Mbougar Sarr, Prix Goncourt 2021**, s’est prêté au jeu.



Le temps de l’action

**Mets tes baskets pour ELA, du 17 au 22 octobre
ou à la date de votre choix**

Au cours de l’année scolaire, les établissements organisent un événement, le plus souvent sportif, durant lequel les élèves prêtent symboliquement leurs jambes aux enfants qui ne peuvent plus s’en servir. Au préalable, ils recherchent parmi leur entourage des personnes qui acceptent de récompenser leur effort sportif au profit d’ELA en effectuant un don. Tous les établissements peuvent s’inscrire, y compris ceux qui n’ont pas participé à la Dictée d’ELA.



Le temps des félicitations

Le prix Ambassadeur ELA en juin 2023

À la fin de l’année scolaire, l’association ELA récompense l’engagement citoyen des jeunes qui se sont mobilisés. Chaque établissement ayant participé à l’opération peut désigner son ambassadeur, l’élève qui incarne le mieux les valeurs de solidarité et de partage véhiculées par la campagne. Celui-ci reçoit un prix, symbole de son engagement.

Pourquoi participer?

L'événement "Mets tes baskets et bats la maladie"
est un support d'éveil à la citoyenneté et à la solidarité.

Un événement solidaire

Organiser "Mets tes baskets et bats la maladie" au sein de votre établissement favorise l'éveil à la citoyenneté. C'est un moyen de sensibiliser les élèves à partir de la lutte contre les leucodystrophies, au handicap, à la différence et à la solidarité en s'investissant pour une cause.

Un support interdisciplinaire



L'opération concerne toutes les matières scolaires et s'intègre parfaitement dans le cadre des enseignements pratiques interdisciplinaires (EPI). Elle permet de renforcer la cohésion au sein des classes autour d'un projet solidaire.

Gratuit et facile à organiser!

Dès votre inscription, vous recevez un kit numérique contenant tous les supports digitaux de la campagne. ELA vous fait ensuite parvenir gratuitement tout le matériel nécessaire à la mise en place de votre événement : le guide de l'organisateur contenant des informations pratiques, des conseils, des idées... ainsi qu'une vidéo de sensibilisation, des affiches, des dossards, une banderole, des carnets de parrainage...).

Pour toutes questions, l'équipe d'ELA est à votre disposition pour vous répondre et vous proposer un accompagnement personnalisé par **téléphone** : 03 83 33 48 52 ou par **e-mail** : mtb@ela-asso.com.



Comment ça va se dérouler ?

Pour faciliter l'organisation, ELA vous accompagne à toutes les étapes de votre événement.

● 1^{re} étape: s'inscrire

Une fois que vous avez inscrit votre établissement, ELA vous fait parvenir gratuitement des outils pour vous guider, définir votre projet, et organiser un événement "sur-mesure" au sein de votre établissement.

● 2^e étape: informer, sensibiliser et mobiliser les élèves

Le lancement de l'événement débute par l'information des élèves et leur sensibilisation au combat des enfants d'ELA. Pour cela, vous pouvez vous appuyer sur la vidéo de sensibilisation que vous aurez reçue. Elle explique ce que sont les leucodystrophies et les bouleversements qu'elles entraînent sur les enfants atteints et leur famille.

La Dictée d'ELA pour sensibiliser. Si vous souhaitez l'organiser, le texte vous sera envoyé par ELA. Il peut être lu aux élèves par un professeur ou par une personnalité que vous aurez sollicitée.

● 3^e étape: lancer la collecte de dons

L'Association vous fait parvenir des carnets de parrainage ou des passeports de promesses de dons. Vous les distribuez aux élèves qui vont alors se lancer dans la recherche de personnes qui acceptent de récompenser leur effort sportif au profit d'ELA.

● 4^e étape: organiser l'opération "Mets tes baskets"

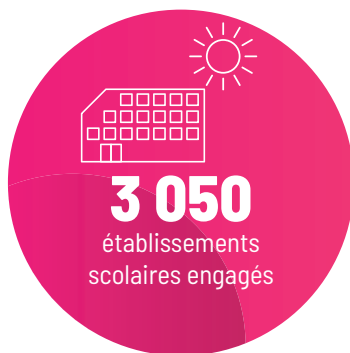
Il s'agit le plus souvent d'une course (de type cross par exemple) mais il peut également s'agir d'un tournoi, d'un spectacle, d'ateliers sportifs... ELA vous fournit le matériel nécessaire (banderole, affiches, dossards...).



**Comment s'inscrire ?
connectez-vous sur :
mtb.ela-asso.com**

Vous pourrez alors accéder au formulaire d'inscription en ligne. Vous pouvez également vous inscrire par téléphone au 03 83 33 48 52.

Lors de l'édition 2021/2022



Les dons sont utilisés pour :



Ils soutiennent ELA !

“Mets tes baskets et bats la maladie” n'existerait pas sans le soutien actif du Ministère de l'Éducation nationale et de la Jeunesse, des Rectorats, des Directions des Services Départementaux de l'Éducation Nationale (DSDEN), des Directions Diocésaines de l'Enseignement Catholique (DDEC), de l'Union Nationale du Sport Scolaire (UNSS), des Conseils départementaux de l'Ain, des Alpes-Maritimes, de l'Aude, des Bouches-du-Rhône, du Cantal, de la CEA (Collectivité Européenne d'Alsace), de la Côte d'Or, de la Haute-Garonne, du Pas-de-Calais, de la Savoie, du Tarn et Garonne, du Val d'Oise, de la Vienne, des Conseils régionaux de l'Auvergne-Rhône-Alpes, de la Bretagne, du Grand-Est, de l'Occitanie, de la Réunion, de nombreuses mairies, de Puma et TF1... et bien sûr des équipes pédagogiques et des élèves qui s'engagent tous les ans à nos côtés !

**Retrouvez-nous sur les réseaux sociaux !
et sur mtb.ela-asso.com**

