



ACADÉMIE  
DE MONTPELLIER

*Liberté  
Égalité  
Fraternité*



# École Académique de la Formation Continue



ÉCOLE  
ACADÉMIQUE DE LA  
FORMATION  
CONTINUE



# Le mot de la rectrice



Le projet d'Ecole académique de la formation continue de l'académie de Montpellier s'inscrit pleinement dans le dixième engagement du Grenelle de l'éducation à savoir : « gérer les ressources humaines au plus près des territoires ».

**Sa vocation est d'accompagner tous les personnels dans leur développement professionnel en privilégiant une démarche de personnalisation des parcours par la proximité des objets de formation proposés avec les besoins exprimés et/ou identifiés.**

C'est ce **concept de proximité** qui aide à concevoir **une démarche d'accompagnement** visant à se positionner **au plus près des besoins** que ce soit pour répondre à des problématiques locales (proximité géographique), mettre en œuvre des orientations nationales (proximité institutionnelle), organiser des formations à plus ou moins grande échelle (proximité organisationnelle), explorer de nouveaux objets à visée de **transformation des pratiques professionnelles** (proximité cognitive).

En appui d'un service de formation solidement installé sur des compétences en matière **d'ingénierie de formation**, l'Ecole académique de la formation propose **un guichet unique** en s'appuyant sur une dynamique partenariale articulant différents acteurs engagés dans la formation que ce soit à rayonnement académique ou national. Cette stratégie de convergence autour d'objets partagés concerne également **le premier degré**. Il s'agira de convenir entre les départements de priorités communes intégrées dans chaque plan départemental de formation, sans toutefois inhiber la part de créativité utile au regard des disparités et différences départementales.

Cette **dynamique partenariale** inclut les partenaires universitaires pour consolider **le continuum entre les formations initiale et continue** notamment sur des problématiques professionnelles fortes auxquelles sont confrontés l'ensemble des personnels (Ecole inclusive, numérique, espaces de travail...). Elle est un levier d'action déterminant pour que se rejoignent les préoccupations des chercheurs et celles des acteurs de terrain mais surtout pour faciliter, impulser, renforcer des collaborations entre **recherche**, terrain et formation. C'est donc avec très grand plaisir que j'annonce le lancement de cette école vivante et incarnée dès la rentrée scolaire 2022.



**Sophie Béjean**

Rectrice de l'académie de Montpellier



# SOMMAIRE

6-7

**Les  
orientations  
stratégiques**

9-11

**Les grands axes du  
projet de l'école  
académique  
de la formation  
continue**

12-13

**Le programme  
académique  
de formation**

14-15

**Des  
exemples de  
parcours de  
formation**



# Les orientations stratégiques

La formation est un levier de transformation, d'accompagnement des transitions professionnelles, de mobilité et de projets d'évolution professionnelle et contribue à l'attractivité des métiers. La création de l'EAFC permet de construire des parcours au plus près des besoins et de l'environnement de travail des personnels.

L'ensemble des personnels de l'éducation nationale (professeurs, inspecteurs, personnels de direction, administratifs, techniques, sociaux, de santé, etc.) forme une communauté professionnelle animée par les valeurs qui fondent l'Ecole républicaine et la volonté d'assurer l'épanouissement et la réussite de tous les élèves. Pour exercer pleinement leurs missions, à tous les échelons des territoires académiques, les personnels doivent, selon leurs fonctions, connaître les politiques ministérielles, notamment éducatives, mais aussi le cadre juridique ou opérationnel de leur action, et faire évoluer **leurs pratiques professionnelles** en tenant compte en particulier des évolutions scientifiques, techniques, sociales et sociétales pour toujours mieux répondre aux besoins des élèves.

Pour répondre à ces objectifs, trois enjeux majeurs de la formation se détachent :

- L'amélioration des apprentissages, des acquis et des résultats des élèves,
- La réduction des inégalités scolaires à toutes les échelles,
- Le développement professionnel des personnels et la nouvelle politique RH et de formation ministérielle : l'accompagnement des parcours, une formation en/de proximité, la personnalisation de la formation.

## Les 4 piliers

### Pilier 1 : une école de proximité, au plus près des besoins

- Répondre à des problématiques locales (proximité géographique)
- Mettre en œuvre des orientations nationales (proximité institutionnelle)
- Organiser des formations à plus ou moins grande échelle (proximité organisationnelle)
- Explorer de nouveaux objets à visée de transformation des pratiques professionnelles (proximité cognitive).

### Pilier 2 : une mise en synergie de tous les acteurs

Une stratégie de convergence autour d'objets partagés

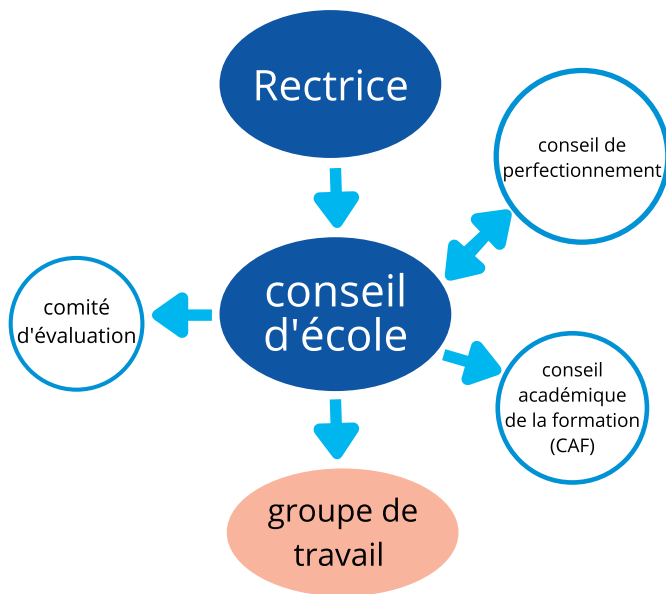
### Pilier 3 : une école ouverte et partenariale tournée vers la recherche

Le lien fort avec les partenaires universitaires pour consolider le continuum entre les formations initiale et continue notamment sur des problématiques professionnelles auxquelles sont confrontés les personnels (Ecole inclusive, numérique, espaces de travail...).

### Pilier 4 : une ingénierie de formation renouvelée

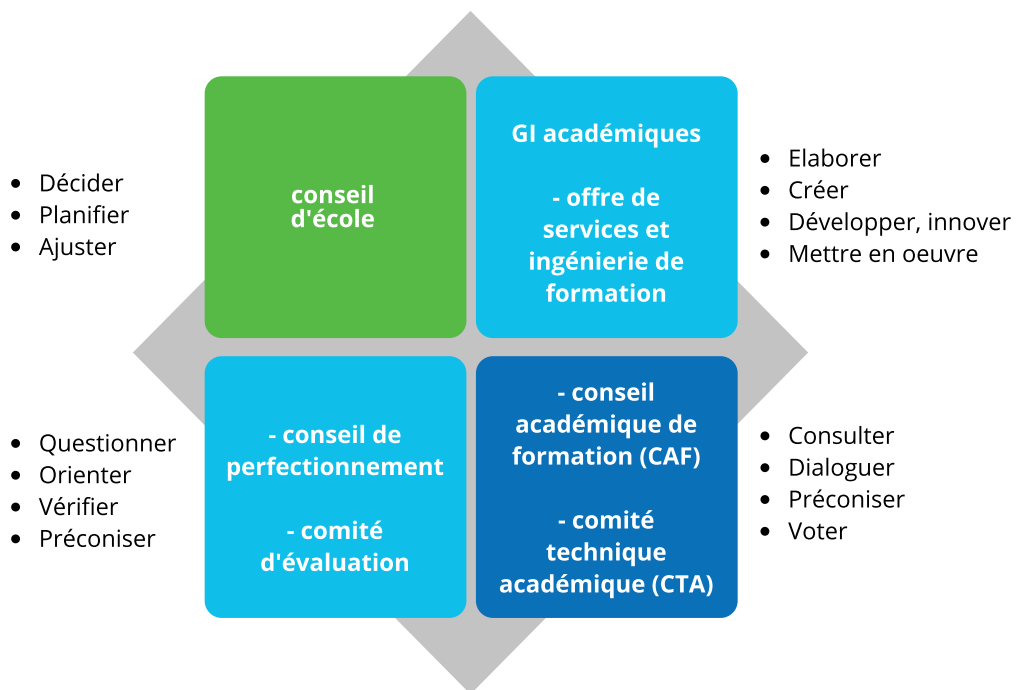
Au cœur du processus de transformation, afin d'engager tous les personnels dans une dynamique de développement professionnel.

# Une Gouvernance pragmatique



Élaborer un programme de formation triennal par cycles et domaines de compétences

## → Missions des instances









# Les grands axes du projet de l'école académique de la formation continue

## AXE 1

**Simplifier l'accès à la formation**

Un point d'entrée unique pour tous les personnels

## AXE 2

**Accompagner chaque étape de tous les projets professionnels**

Des parcours de formation cohérents et évolutifs

## AXE 3

**Valoriser et permettre la montée en compétences de chacun**

Un accès à des formations diplômantes et certifiantes

## AXE 4

**Construire des parcours**

Des équipes au plus près des territoires

## AXE 1

### Simplifier l'accès à la formation Un point d'entrée unique pour tous les personnels

Une synergie entre tous les acteurs et une école au service de tous les personnels

Tous les personnels sont concernés par l'école académique de formation continue : professeurs (1er et 2nd degrés, néo-titulaires, contractuels) et autres personnels d'éducation (CPE, AED, AESH), personnels d'encadrement, personnels administratifs, techniques, social et de santé, personnels de la Jeunesse et des Sports.

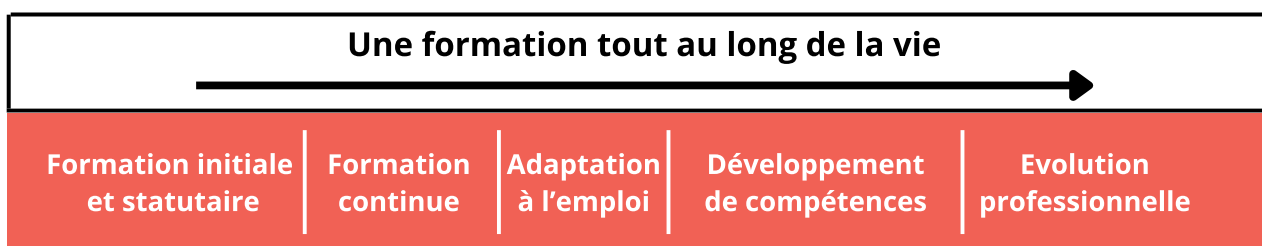
Des partenariats renforcés à tous les niveaux :

- Académique : la CARDIE (Cellule Académique Recherche et développement Innovation et Expérimentation), la DAAC (Délégation Académique pour l'Art et la Culture),
- Régional : la DRAI (Direction Régionale Académique à l'International), la DRANE (Direction de région Académique du Numérique pour l'Education), la DRAFPICA (Direction de Région Académique à la Formation Professionnelle, Initiale, Continue et à l'Apprentissage), la DRAIO (Direction Régionale Académique de l'Information et de l'Orientation), la DRAJES (Direction Régionale Académique à la Jeunesse, à l'engagement et aux Sports), Réseau CANOPÉ
- National : l'IH2EF (Institut des Hautes Etudes de l'Education et de la Formation)
- Universitaires : Universités et INSPE

## AXE 2

### Accompagner chaque étape de tous les projets professionnels Des parcours de formation cohérents et évolutifs

- Des parcours activables à tout moment de l'année et tout au long de sa carrière ;
- Des cycles spécifiques transversaux et disciplinaires dédiés à chaque catégorie de personnel;
- Une cohérence avec les projets de mobilité à l'international.



## AXE 3

### Valoriser et permettre la montée en compétences de chacun Un accès à des formations diplômantes et certifiantes

Les dynamiques sont lancées, un travail partenarial avec les universités va enrichir progressivement le programme de formation en fonction des besoins des personnels et de l'institution. Le conseil de perfectionnement de l'EAFIC est chargé particulièrement d'identifier et de préconiser des pistes d'évolution en fonction des propositions des groupes de travail académiques.

Des équipes engagées au service de l'EAFC

**Les CRH de proximité** sont les interlocuteurs RH privilégiés de premier niveau des personnels pour :

- Aider à prendre du recul sur une situation professionnelle
- Conseiller et accompagner les personnels dans une évolution
- Faire le point sur sa carrière, un projet de mobilité ou de formation

Les CRH de proximité sollicitent les ingénieurs de formation pour leur expertise dans le domaine de la formation.

**Les ingénieurs de formation** de l'EAFC sont chargés d'accompagner les personnels et les pilotes dans chacune des disciplines et thématiques transversales dans l'élaboration d'un programme de formation pluri annuel sur tous les territoires. Ils sont en charge également de la mise en œuvre et de l'évaluation de ces dispositifs.


Ainsi chaque réseau ou bassin de formation, chaque personnel à titre individuel ou collectif a un référent RH et un référent formation de l'EAFC en proximité et peut le solliciter à sa convenance.

#### **Des formateurs sur tout le territoire**

Plus de 1000 formateurs sont actifs dans l'académie de Montpellier répartis par compétences dans chacun des territoires. Ces ressources humaines peuvent être mobilisées dans chacun des réseaux dès qu'un besoin apparaît. L'EAFC regroupe ces formateurs dans un espace magistère dédié et leur propose un parcours de formation et une animation mensuelle afin de les accompagner dans un développement de compétences continu.

#### **Une grande variété de modalités de formation**

Parce que l'on peut se former selon une multitude de modalités, parce que chacun a des besoins différents, l'EAFC déploie des dispositifs à la carte, mobilisables au fil de l'eau. Présentiels, distanciels, synchrones ou asynchrones, ces dispositifs articulent coaching, mentorat, tutorat, collectifs de travail, apports universitaires, analyse de pratiques et permettent de découvrir ou approfondir une thématique, de produire et partager des ressources, de trouver des solutions concrètes de classe pour la réussite des élèves. Cette année, l'EAFC propose des parcours de formation certifiants, diplômants afin d'accompagner les personnels dans de nouvelles missions (tuteur, formateur, référent) en partenariat avec les universités et la DRAFPICA.



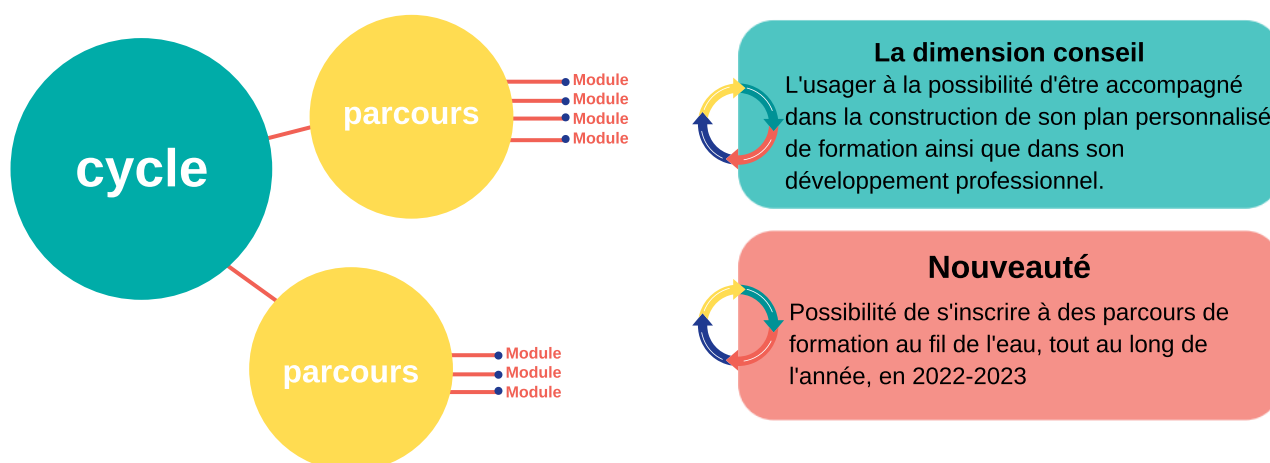
# Le programme académique de formation

## Une offre structurée en cycles et parcours de formation

Un **cycle** propose une offre large de parcours de formation et s'adresse à une même catégorie de personnels, à un public cible ou à un collectif : cycle dédié aux personnels d'éducation, cycle dédié aux personnels de direction, cycle dédié aux personnels enseignants néo-titulaires, cycle dédié aux personnels ATSS, etc.

Un **parcours de formation** est composé d'un ensemble cohérent de modules.

## Parcours à personnaliser selon ses besoins



## Des entrées lisibles pour se repérer selon ses besoins de formation

Le programme académique de formation se structure selon six entrées en lien avec les axes stratégiques du projet d'école.

- accompagner l'entrée dans les métiers
- consolider et approfondir les compétences professionnelles tout au long de la carrière
- former les personnels d'encadrement
- construire des collectifs de travail
- professionnaliser les acteurs de la formation
- accompagner les parcours et les mobilités professionnels de tous les personnels

# Calendrier et modalités de candidature individuelle

## Quand candidater ?

### Dès la rentrée de septembre

- Publication de l'ensemble du programme académique de formation et candidature à tous les parcours de formation.



### Plus de souplesse

Il est possible de s'inscrire au fil de l'eau, tout au long de l'année, en 2022-2023

Retrouver l'ensemble des informations sur la page académique :

<https://www.ac-montpellier.fr/l-ecole-academique-de-la-formation-continue-124529>

## Comment candidater à un parcours de formation ?

### À partir de la rentrée de septembre

#### • Pour candidater à une formation

- Consulter l'offre de parcours de formation sur la page de L'École académique de la formation continue sur le site académique afin d'obtenir les codes GAIA (dispositif et module) permettant d'accéder aux descriptifs des formations et d'y candidater.

#### ➤ Candidater via le portail ARENA (lien cliquable)

- Identification par login et mot de passe de messagerie académique.
- Sélectionner ➔ **Gestion des personnels, GAIA - accès individuel**
- Sélectionner "**Inscription individuelle**" puis :
  - **Saisir l'identifiant du dispositif GAIA** (code du type : 22A024XXXX) puis cocher le ou les module(s) souhaité(s), code à 5 chiffres.ou
  - **Saisir un "mot du libellé du dispositif"** (suffisamment précis pour sélectionner la formation souhaitée).
  - **Point de vigilance** : pour candidater à un module, il faut cocher le dispositif et le module

[Pour retrouver ces informations enrichies par des tutoriels vidéos, suivez ce lien vers l'onglet "SE FORMER" du portail Accolad](#)

### Préparation aux concours internes et formations certificatives

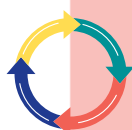
17 Mai 2022

- Publication des préparations aux concours internes, formations certificatives et diplômantes.

Du 17 mai au 19 juin 2022

- Campagne de candidatures individuelles aux préparations aux concours internes, formations certificatives et diplômantes.

Retrouvez l'ensemble des informations sur la page académique: <https://acolad.acmontpellier.fr/user/login?destination=/section/ma-carriere/formation-continue/preparer-un-concours>





# Des exemples de parcours de formation

**Public cible** Professeur d'anglais

**Parcours** Maîtriser les savoirs disciplinaires et leur didactique

**Module 1**  
enseignement  
du tronc  
commun

**Module 2**  
enseignement  
de spécialité  
Anglais Monde  
Contemporain

**Module 3**  
développer sa  
pratique de  
l'anglais

**Module 4**  
co-  
enseignement  
en cycle  
terminal

**Module 5**  
webinaires  
d'accompagne-  
ment de  
l'inspection

**Module 6**  
nouvelle  
certification  
Cambridge

**Public cible** Tous les personnels

**Parcours** Utiliser le numérique pour interagir et se former dans son environnement professionnel

**Module 1**  
les bases de la  
culture  
numérique

**Module 2**  
utiliser les  
Apps (vidéo,  
collaboration...)

**Module 3**  
les webinaires  
éducatifs

**Module 4**  
le droit  
d'auteur et le  
droit à l'image

**Module 5**  
les données  
personnelles à  
l'école

**Module 6**  
se certifier  
avec PIX

**Public cible** Chef d'établissement

**Parcours** Maîtriser les risques

**Module 1**  
santé et  
sécurité en  
EPLÉ

**Module 2**  
protéger les  
données avec  
la RGPD

**Module 3**  
piloter une  
démarche des  
préventions  
des risques

**Module 4**  
prévention et  
gestion des  
événements  
graves

**Module 5**  
formation de la  
gestion de crise  
des cadres et  
des formateurs

**Public cible** Personnels de la filière Santé Social

**Parcours** Adaptation à l'emploi

**Module 1**

développer une culture commune

**Module 2**

développer des compétences spécifiques au métier d'infirmier en EPLE : protection de l'enfance

**Module 3**

développer des compétences spécifiques au métier d'infirmier en EPLE : la parentalité et l'école

**Module 4**

développer des compétences spécifiques au métier d'infirmier en EPLE : aide aux victimes

**Module 5**

développer des compétences spécifiques au métier d'infirmier en EPLE : analyse de situations, retours d'expérience

**Public cible** Formateurs

**Parcours** Penser, concevoir, élaborer une formation

**Module 1**

analyse d'un besoin de formation, analyse d'une demande de formation

**Module 2**

de la multimodalité imposée et à une multimodalité réfléchie

**Module 3**

concevoir des ressources magistère

**Module 4**

analyse de pratique professionnelle

**Module 5**

certification d'aptitude aux fonctions de formateur académique (CAFFA)

**Public cible** Tout public

**Parcours** Connaissance du handicap et besoins des élèves en situation de handicap

**Module 1**

troubles des fonctions cognitives et du neuro-développement

**Module 2**

troubles des fonctions sensorielles et motrices

**Module 3**

scolarisation des élèves HPI

**Module 4**

VAE diplôme d'état d'accompagnement éducatif et social

**Module 5**

formation aux langues des signes

**Module 6**

certificat d'aptitude aux pratiques de l'école inclusive (CAPPEI)

E

A

F

C

[Exprimer un besoin nouveau de formation](#)

[Contacter votre ingénieur de formation](#)

[Contacter votre CRH de proximité](#)



Directrice de publication :  
Sophie BÉJEAN

Rectrice de la région  
académique Occitanie,

Rectrice de l'académie de  
Montpellier

Chancelière des universités

École académique de la  
formation continue

533 Av. Abbé Paul Parguel,  
34090 Montpellier

04.67.91.50.11

ce.receafc@ac-montpellier.fr

Maquette, graphisme  
Service communication

Rédaction  
EAFC

Impression  
SRD

Date de publication  
Juillet 2022



**ACADÉMIE  
DE MONTPELLIER**

*Liberté  
Égalité  
Fraternité*